

各部屋にゆとりを持たせ、納戸を備えた2LDKプランです。

**net-2508S**  
南玄関

1階床面積 / 41.44㎡(12.54坪)  
2階床面積 / 41.44㎡(12.54坪)  
延床面積 / 82.88㎡(25.08坪)

15a

使い勝手を考えリビングとダイニングを分離したプランです。

**net-2508N**  
北玄関

1階床面積 / 41.44㎡(12.54坪)  
2階床面積 / 41.44㎡(12.54坪)  
延床面積 / 82.88㎡(25.08坪)

15b

コンパクトながら収納充実のプランです。

**net-2609S**  
南玄関

1階床面積 / 44.80㎡(13.55坪)  
2階床面積 / 41.44㎡(12.54坪)  
延床面積 / 86.24㎡(26.09坪)

16a

各部屋にゆとりを持たせた収納充実の3LDKプランです。

**net-2914S**  
南玄関

1階床面積 / 48.17㎡(14.57坪)  
2階床面積 / 48.17㎡(14.57坪)  
延床面積 / 96.34㎡(29.14坪)

16b

外壁デザイン: —— 玄島石模様 --- タイル貼り ◆◆◆ 面格子 P-2

キャンペーンのご応募はこちら

静岡県  
(近県一部地域含む)

宮城県  
(近県一部地域含む)

愛知県・岐阜県・三重県

シリーズ最大のリビング&主寝室プランです。

**net-2914EW**  
東西玄関

1階床面積 / 48.17㎡ (14.57坪)  
2階床面積 / 48.17㎡ (14.57坪)  
延床面積 / 96.34㎡ (29.14坪)

1F

2F

間取りの可変性を持たせた3LDKプランです。

**net-2914N①**  
北玄関

1階床面積 / 48.17㎡ (14.57坪)  
2階床面積 / 48.17㎡ (14.57坪)  
延床面積 / 96.34㎡ (29.14坪)

1F

2F

明るいリビングと広い寝室が特徴です。

**net-2978S**  
南玄関

1階床面積 / 49.22㎡ (14.89坪)  
2階床面積 / 49.22㎡ (14.89坪)  
延床面積 / 98.44㎡ (29.78坪)

1F

2F

使いやすい家事動線と書斎を備えた、ご夫婦の夢を叶える間取りです。

**net-2832EW**  
東西玄関

1階床面積 / 46.80㎡ (14.16坪)  
2階床面積 / 46.80㎡ (14.16坪)  
延床面積 / 93.60㎡ (28.32坪)

1F

2F

キャンペーンのご応募はこちら

静岡県  
(近県一部地域含む)

宮城県  
(近県一部地域含む)

愛知県・岐阜県・三重県

**ゆとりのLDK。人気の対面キッチンプランです。**

net-2914N②

北玄関

---

1階床面積 / 48.17㎡(14.57坪)  
 2階床面積 / 48.17㎡(14.57坪)  
 延床面積 / 96.34㎡(29.14坪)

1F

2F

**全部屋が明るい南向きの、収納満足プランです。**

net-3212S

南玄関

---

1階床面積 / 54.78㎡(16.57坪)  
 2階床面積 / 51.41㎡(15.55坪)  
 延床面積 / 106.19㎡(32.12坪)

1F

2F

**南側の大きなバルコニーと充実した収納が特徴の間取りです。**

net-2961EW

東西玄関

---

1階床面積 / 55.95㎡(16.93坪)  
 2階床面積 / 41.96㎡(12.69坪)  
 延床面積 / 97.91㎡(29.61坪)

1F

2F

外壁デザイン: ——— 玄島石模様    - - - - タイル貼り    + + + 面格子 P-2

**キャンペーンのご応募はこちら**

- 静岡県

(近県一部地域含む)

宮城県

(近県一部地域含む)

愛知県・岐阜県・三重県

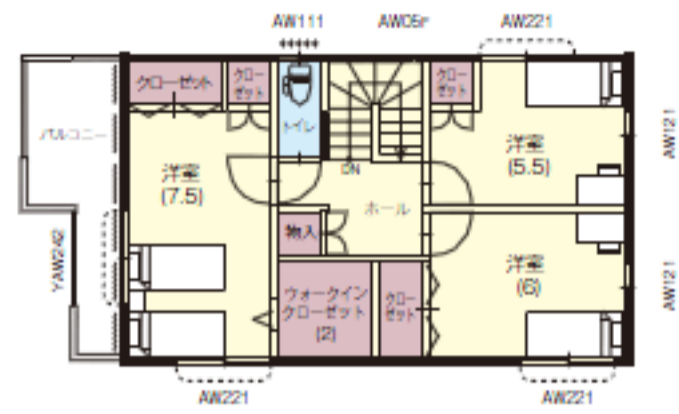
ウォークインクローゼットを備えた収納充実プランです。

net-3188EW  
東西玄関

1階床面積 / 53.97㎡(16.33坪)  
2階床面積 / 51.41㎡(15.55坪)  
延床面積 / 105.38㎡(31.88坪)



1F



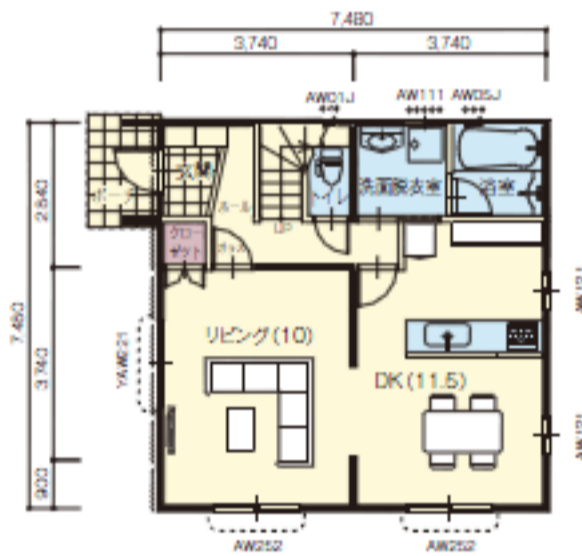
2F

EW-2U

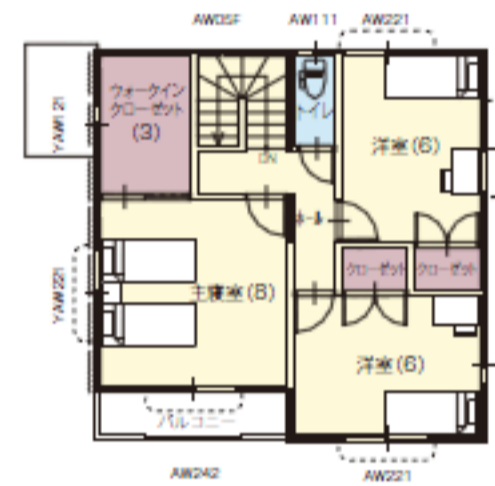
使い勝手の良い、LDKセパレートプランです。

net-3283EW  
東西玄関

1階床面積 / 55.95㎡(16.92坪)  
2階床面積 / 52.58㎡(15.91坪)  
延床面積 / 108.53㎡(32.83坪)



1F



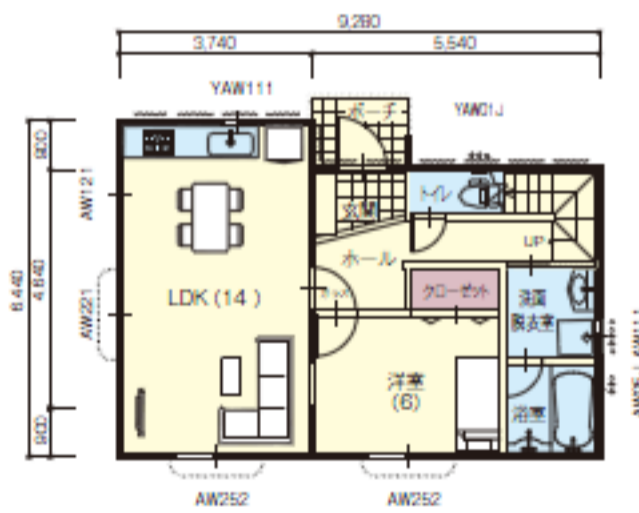
2F

1Bb

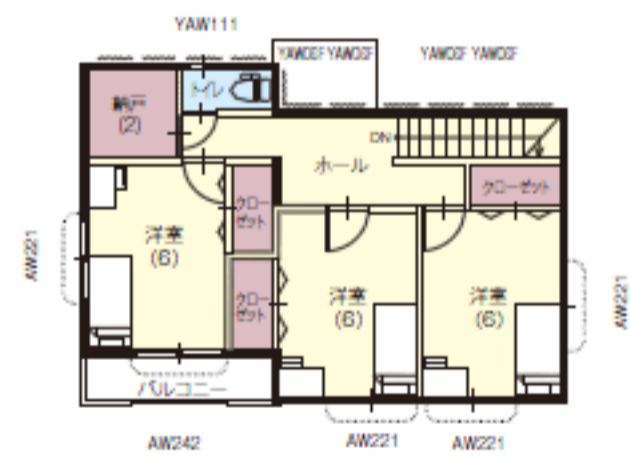
32坪で4LDKを実現した、効率の良い間取りです。

net-3212N  
北玄関

1階床面積 / 54.78㎡(16.57坪)  
2階床面積 / 51.41㎡(15.55坪)  
延床面積 / 106.19㎡(32.12坪)



1F



2F

1Bb

キャンペーンのご応募はこちら

静岡県  
(近県一部地域含む)

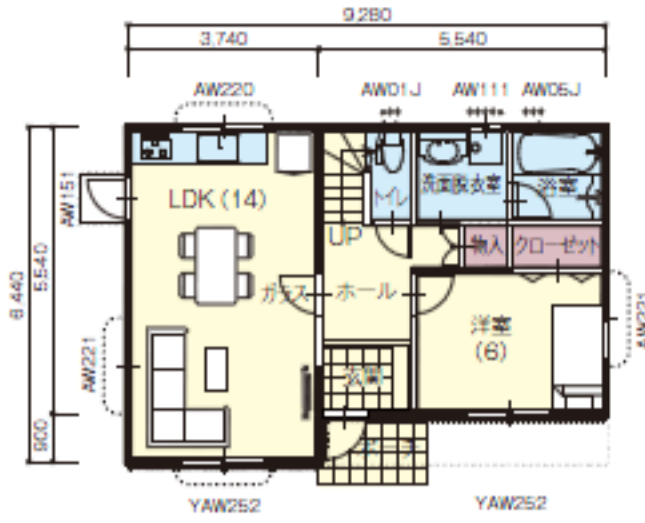
宮城県  
(近県一部地域含む)

愛知県・岐阜県・三重県

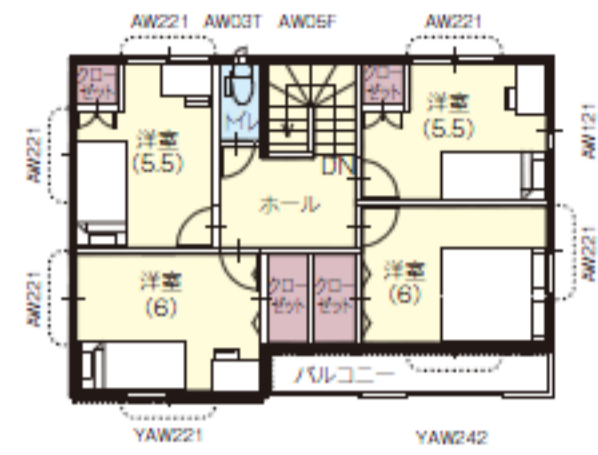
## コンパクトながら5LDKの部屋数充実プランです。

### net-3314S① 南玄関①

1階床面積 / 54.78㎡(16.57坪)  
2階床面積 / 54.78㎡(16.57坪)  
延床面積 / 109.56㎡(33.14坪)



1F

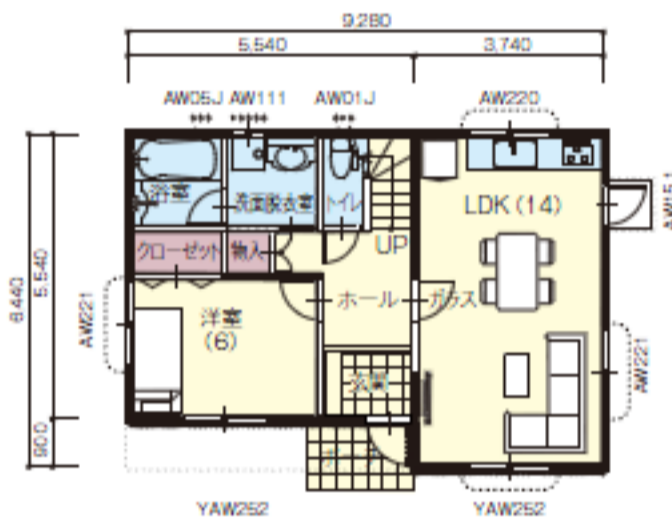


2F

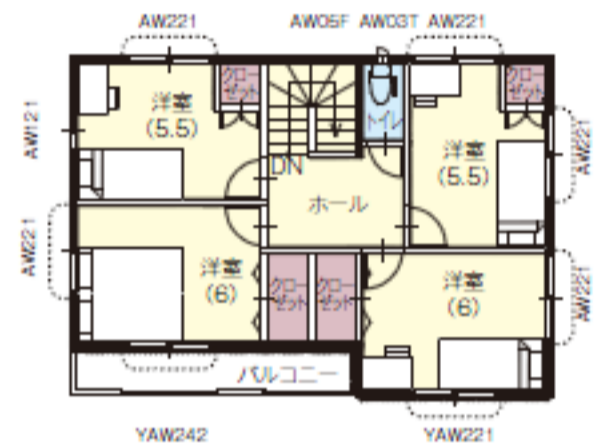
## コンパクトながら5LDKの部屋数充実プランです。

### net-3314S② 南玄関②

1階床面積 / 54.78㎡(16.57坪)  
2階床面積 / 54.78㎡(16.57坪)  
延床面積 / 109.56㎡(33.14坪)



1F

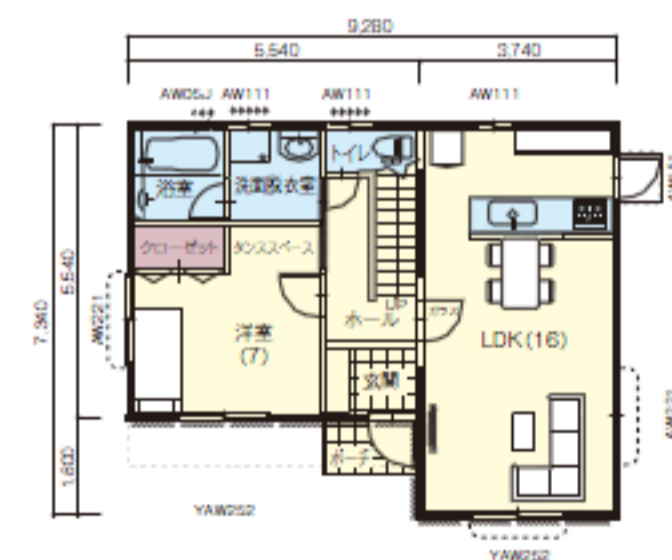


2F

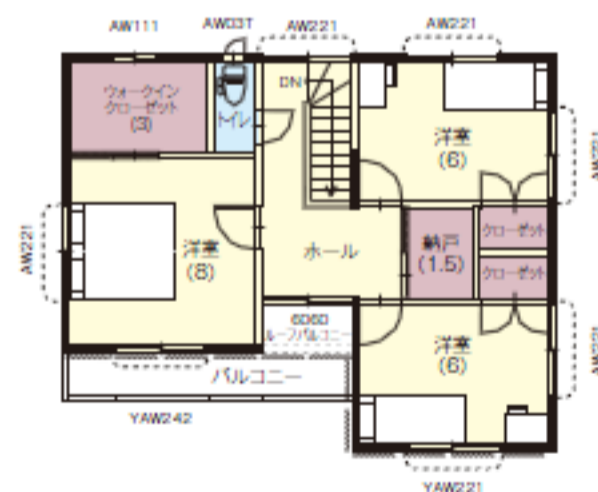
## ウォークインクローゼットを備えた収納充実プランです。

### net-3518S① 南玄関①

1階床面積 / 58.14㎡(17.59坪)  
2階床面積 / 58.14㎡(17.59坪)  
延床面積 / 116.28㎡(35.18坪)



1F



2F

外壁デザイン: —— 玄島石模様 - - - - タイル貼り \*\*\* 面格子 P-2

## キャンペーンのご応募はこちら

静岡県  
(近県一部地域含む)

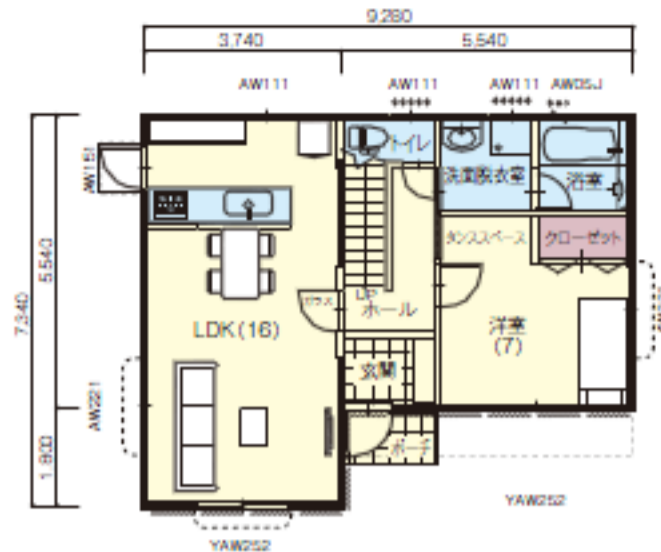
宮城県  
(近県一部地域含む)

愛知県・岐阜県・三重県

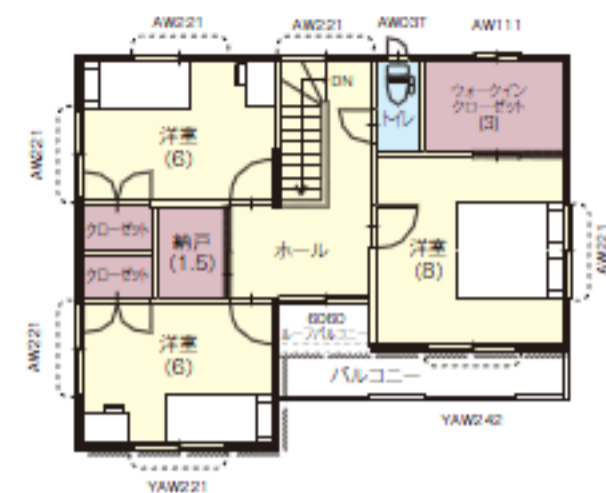
ウォークインクローゼットを備えた収納充実プランです。

net-3518S②  
南玄関②

1階床面積 / 58.14㎡(17.59坪)  
2階床面積 / 58.14㎡(17.59坪)  
延床面積 / 116.28㎡(35.18坪)



1F

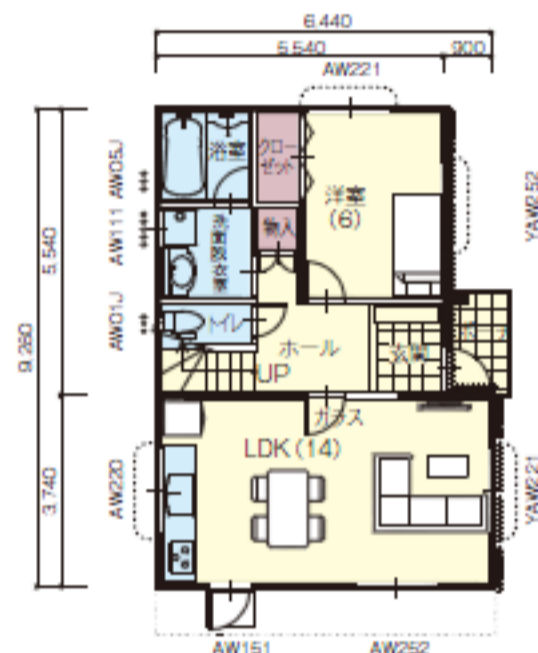


2F

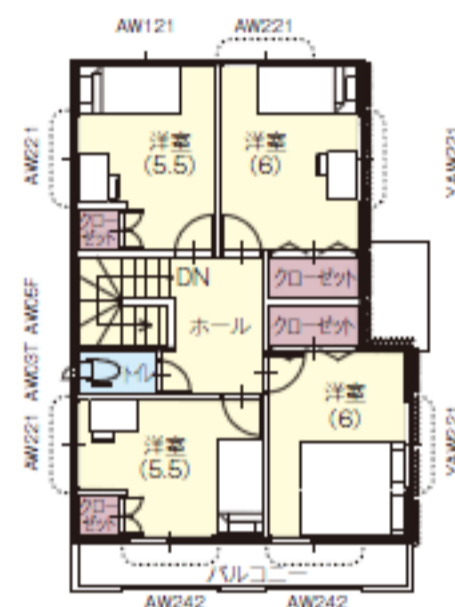
コンパクトながら5LDKの部屋数充実プランです。

net-3314EW  
東玄関

1階床面積 / 54.78㎡(16.57坪)  
2階床面積 / 54.78㎡(16.57坪)  
延床面積 / 109.56㎡(33.14坪)



1F



2F

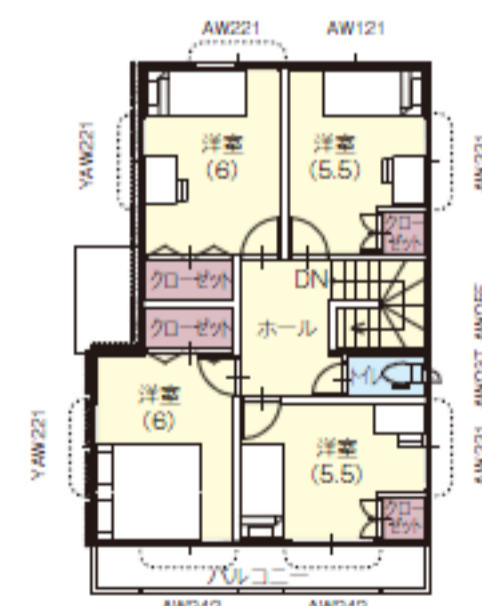
コンパクトながら5LDKの部屋数充実プランです。

net-3314EW  
西玄関

1階床面積 / 54.78㎡(16.57坪)  
2階床面積 / 54.78㎡(16.57坪)  
延床面積 / 109.56㎡(33.14坪)



1F



2F

キャンペーンのご応募はこちら

静岡県  
(近県一部地域含む)

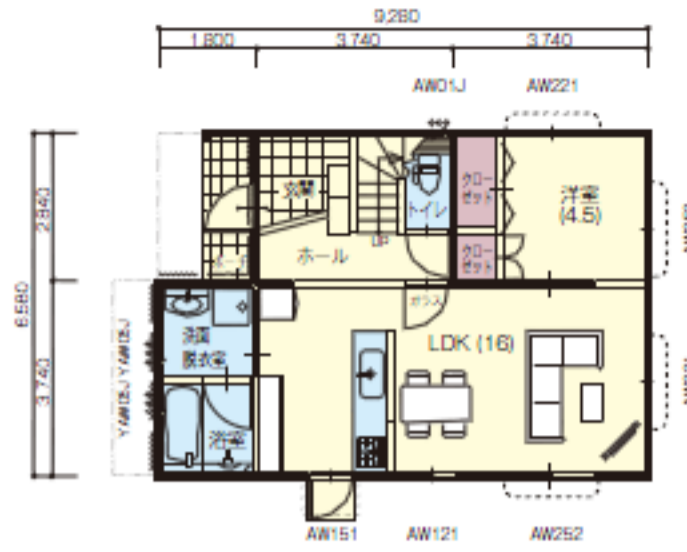
宮城県  
(近県一部地域含む)

愛知県・岐阜県・三重県

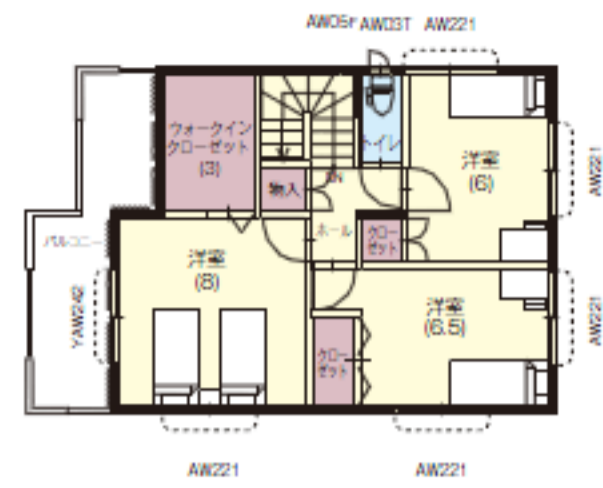
ウォークインクローゼットを備えた収納充実プランです。

net-3361EW  
東西玄関

1階床面積 / 58.51㎡(17.70坪)  
2階床面積 / 52.58㎡(15.91坪)  
延床面積 / 111.09㎡(33.61坪)



1F



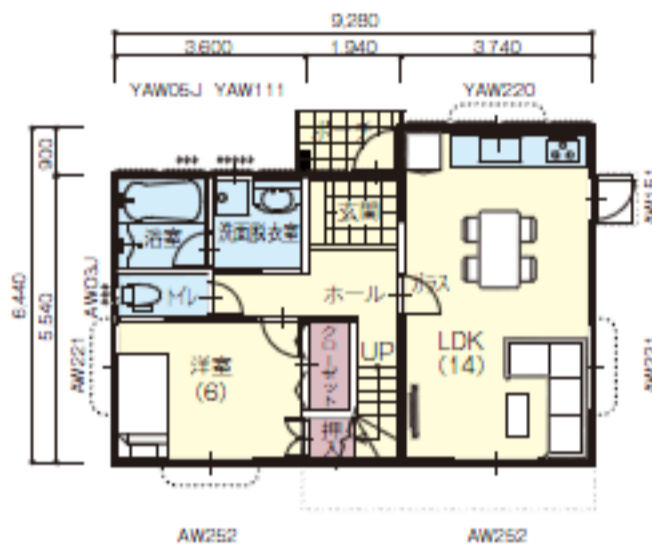
2F

EW-SU

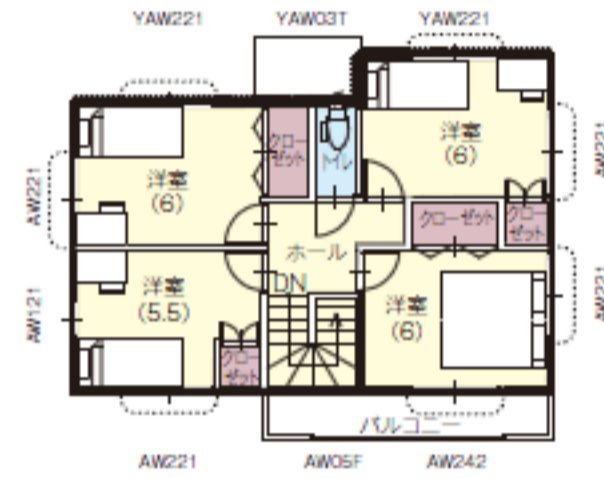
コンパクトながら5LDKの部屋数充実プランです。

net-3314N①  
北玄関①

1階床面積 / 54.78㎡(16.57坪)  
2階床面積 / 54.78㎡(16.57坪)  
延床面積 / 109.56㎡(33.14坪)



1F



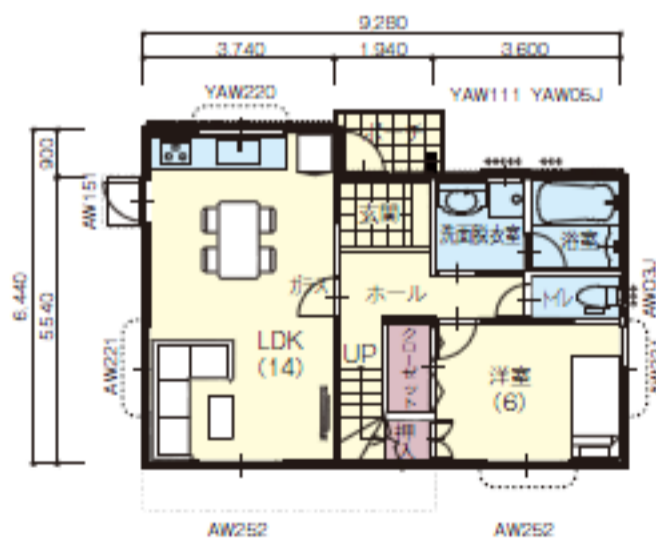
2F

10a

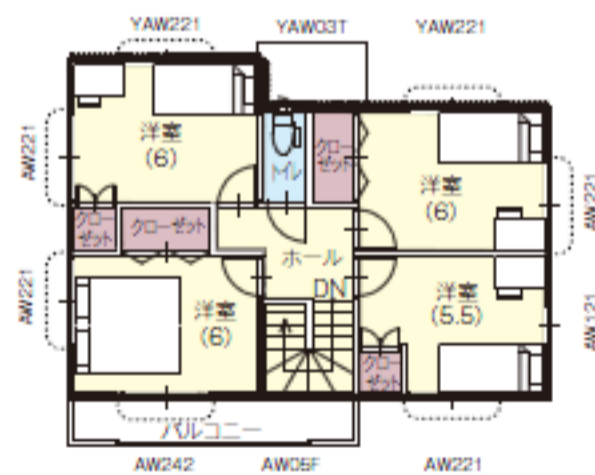
コンパクトながら5LDKの部屋数充実プランです。

net-3314N②  
北玄関②

1階床面積 / 54.78㎡(16.57坪)  
2階床面積 / 54.78㎡(16.57坪)  
延床面積 / 109.56㎡(33.14坪)



1F



2F

10b

外壁デザイン: —— 玄島石模様 - - - - タイル貼り ◆◆◆ 面格子 P-2

キャンペーンのご応募はこちら

静岡県  
(近県一部地域含む)

宮城県  
(近県一部地域含む)

愛知県・岐阜県・三重県

広々バルコニーと回遊型の家事動線が特徴のプランです。

**net-3333N**  
北玄関

---

1階床面積 / 61.87㎡(18.72坪)  
2階床面積 / 49.30㎡(14.81坪)  
延床面積 / 110.17㎡(33.33坪)

1F 2F

広々としたLDKと使い易い家事動線で人気のプランです。

**net-3520S①**  
南玄関①

---

1階床面積 / 60.94㎡(18.43坪)  
2階床面積 / 55.43㎡(16.77坪)  
延床面積 / 116.37㎡(35.20坪)

1F 2F

広々としたLDKと使い易い家事動線が人気のプランです。

**net-3520S②**  
南玄関②

---

1階床面積 / 60.94㎡(18.43坪)  
2階床面積 / 55.43㎡(16.77坪)  
延床面積 / 116.37㎡(35.20坪)

1F 2F

キャンペーンのご応募はこちら

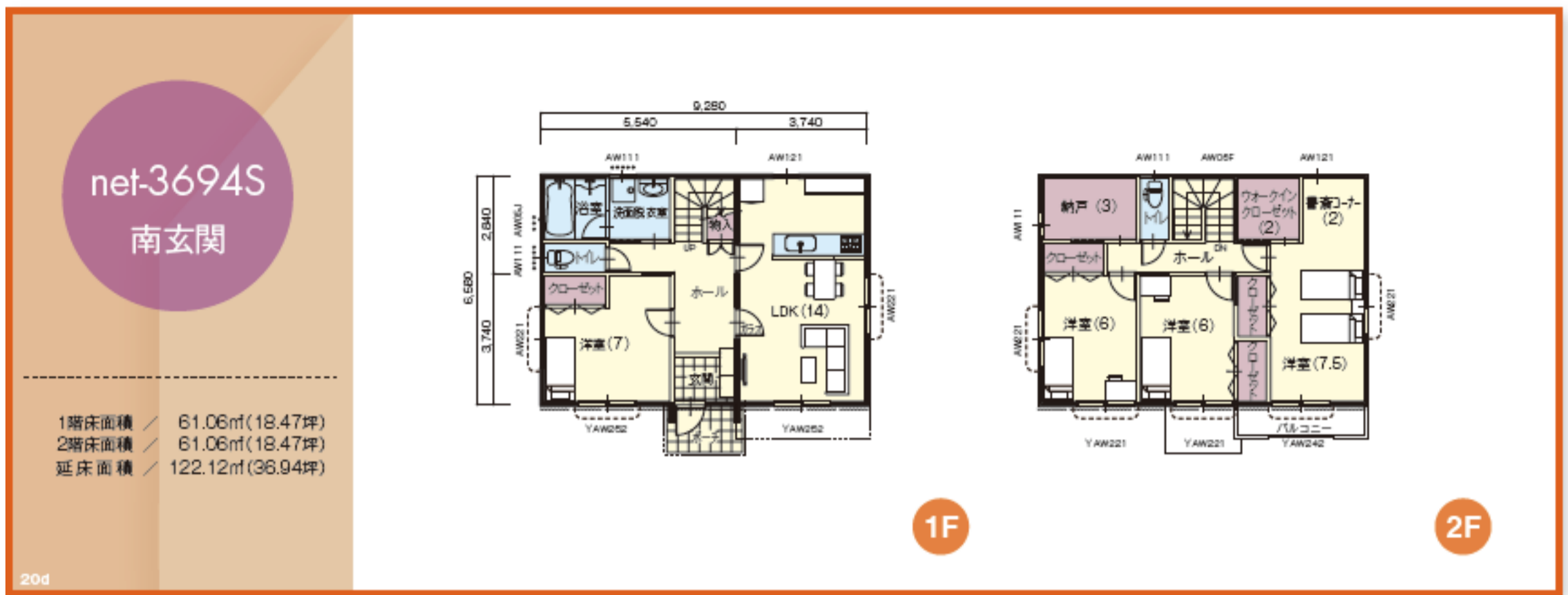
静岡県  
(近県一部地域含む)

宮城県  
(近県一部地域含む)

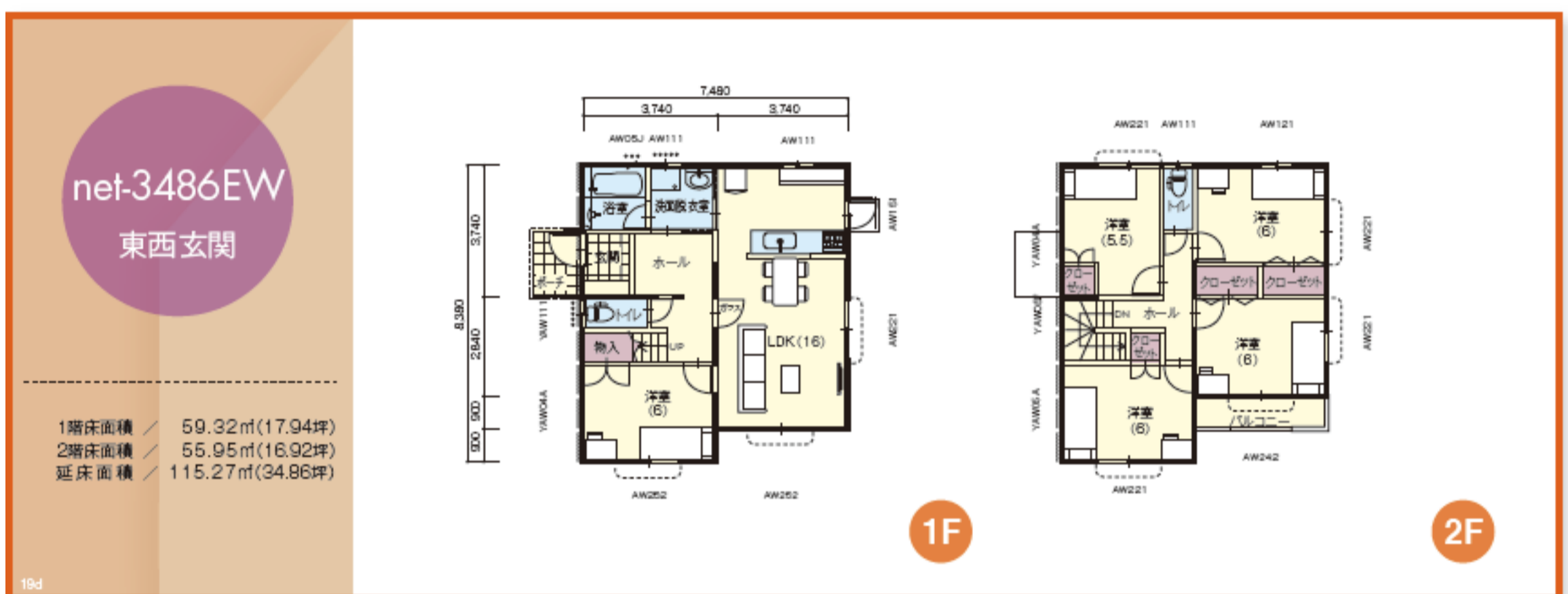
愛知県・岐阜県・三重県



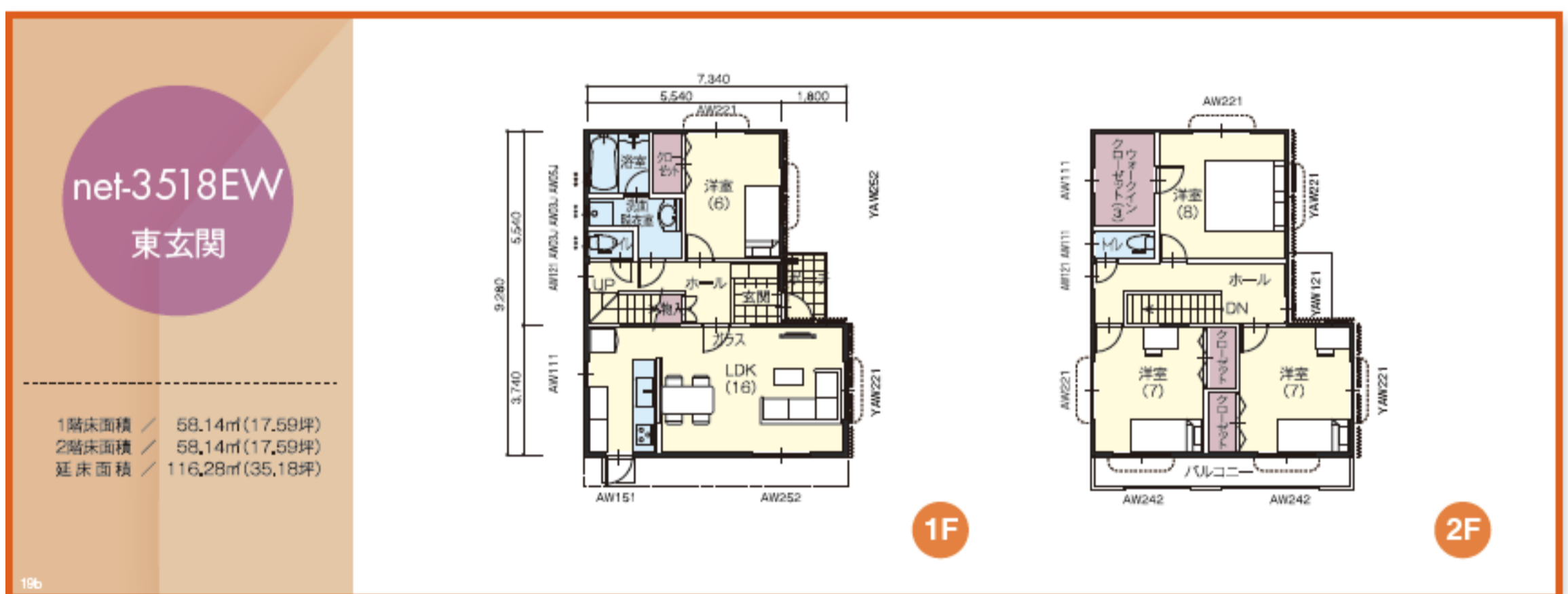
二世帯にも対応した間取りです。



使いやすい直線的な家事動線です。



ウォークインクローゼットを備えた収納充実プランです。



外壁デザイン: —— 玄島石模様 --- タイル貼り \*\*\* 面格子 P-2

キャンペーンのご応募はこちら

静岡県  
(近県一部地域含む)

宮城県  
(近県一部地域含む)

愛知県・岐阜県・三重県

ウォークインクローゼットを備えた収納充実プランです。

net-3518EW

西玄関

---

1階床面積 / 58.14㎡ (17.59坪)  
 2階床面積 / 58.14㎡ (17.59坪)  
 延床面積 / 116.28㎡ (35.18坪)

1F

2F

充実した収納と使いやすい家事動線が人気のプランです。

net-3486N

北玄関

---

1階床面積 / 59.32㎡ (17.94坪)  
 2階床面積 / 55.95㎡ (16.92坪)  
 延床面積 / 115.27㎡ (34.86坪)

1F

2F

ウォークインクローゼットを備えた収納充実プランです。

net-3518N①

北玄関①

---

1階床面積 / 58.14㎡ (17.59坪)  
 2階床面積 / 58.14㎡ (17.59坪)  
 延床面積 / 116.28㎡ (35.18坪)

1F

2F

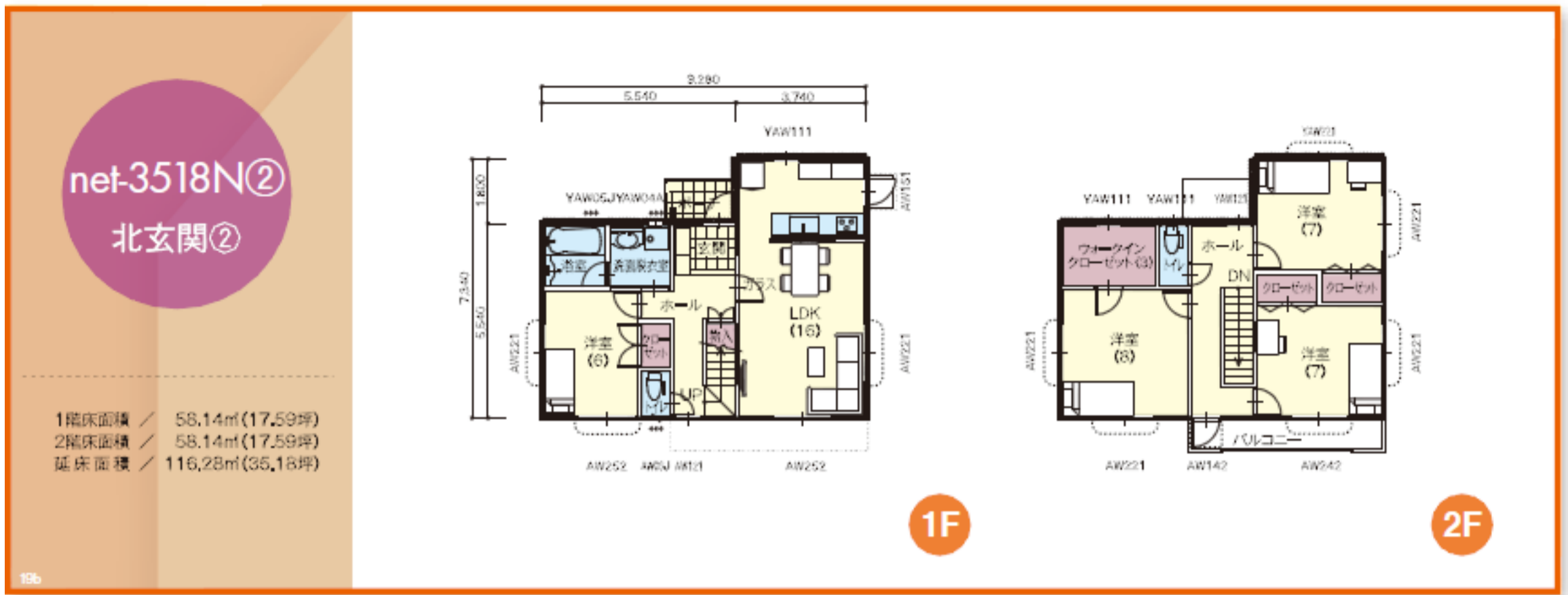
キャンペーンのご応募はこちら

静岡県  
(近県一部地域含む)

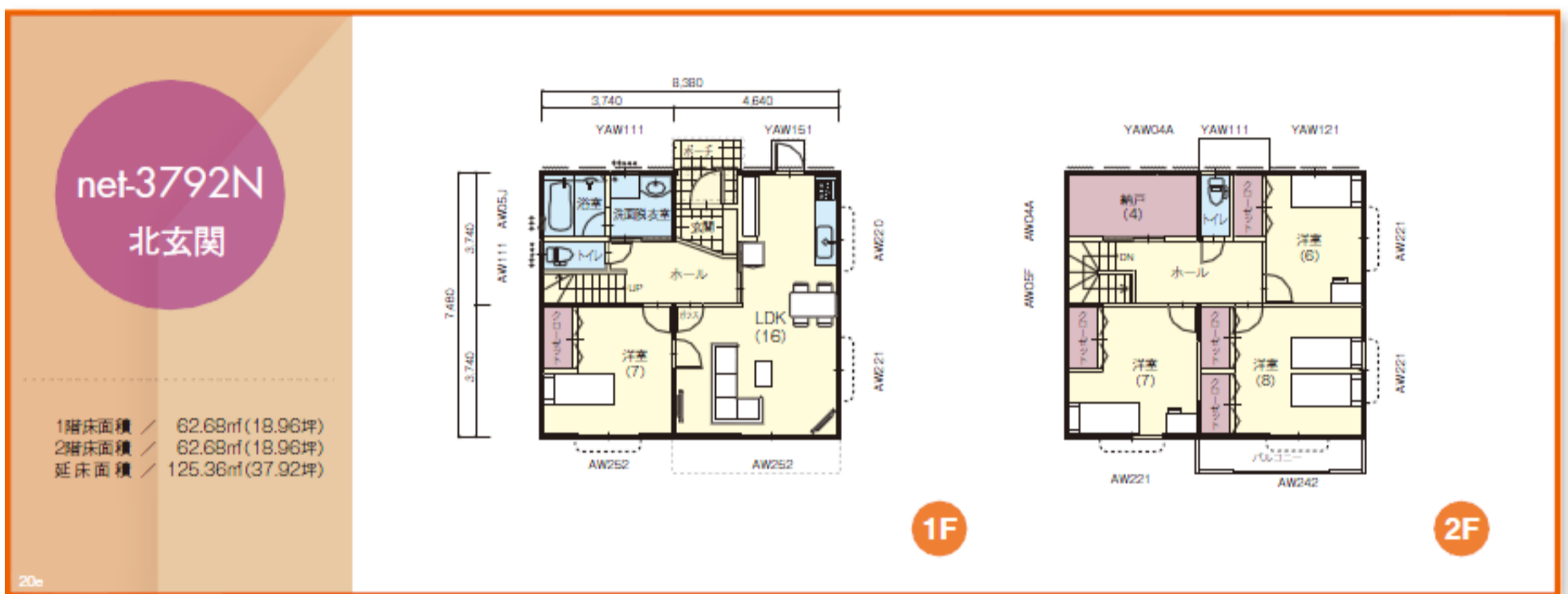
宮城県  
(近県一部地域含む)

愛知県・岐阜県・三重県

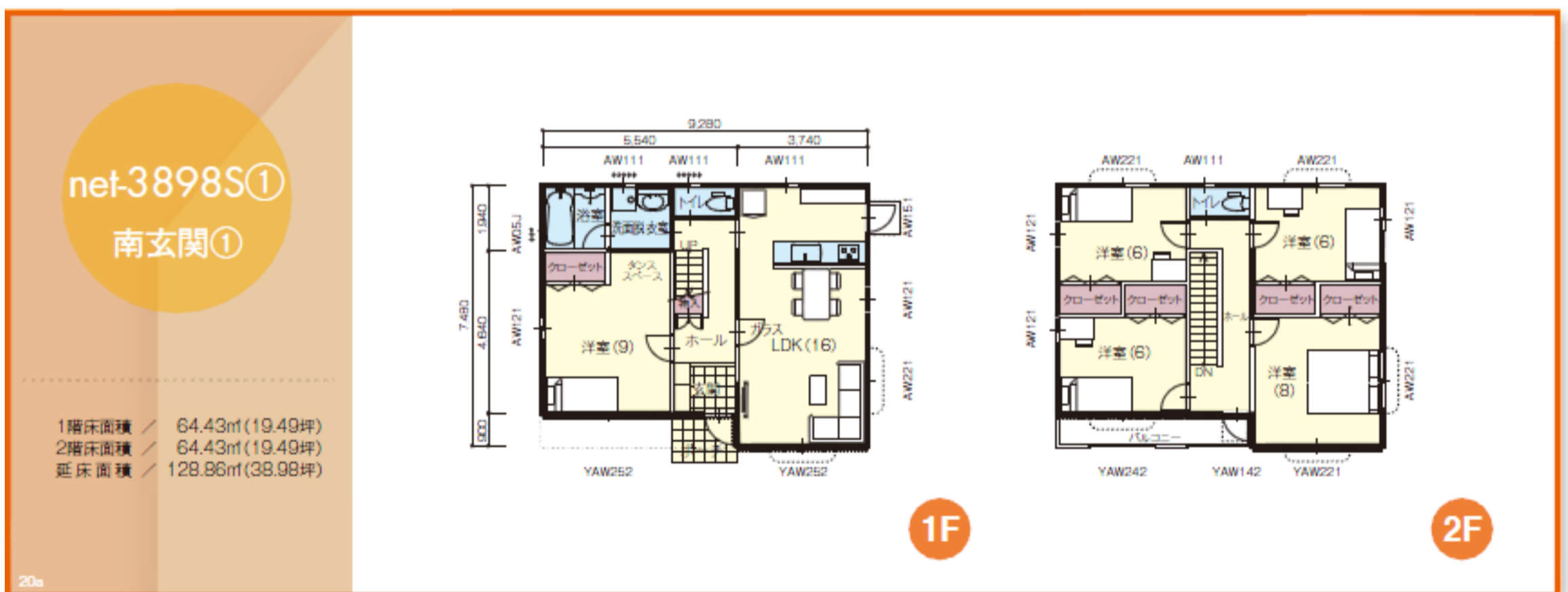
## ウォークインクローゼットを備えた収納充実プランです。



## 独立キッチンと広い納戸を備えた、たっぷり収納プランです。



## ゆとりの5LDKプランです。



外壁デザイン: ——玄島石模様 --- タイル貼り \*\*\* 面格子 P-2

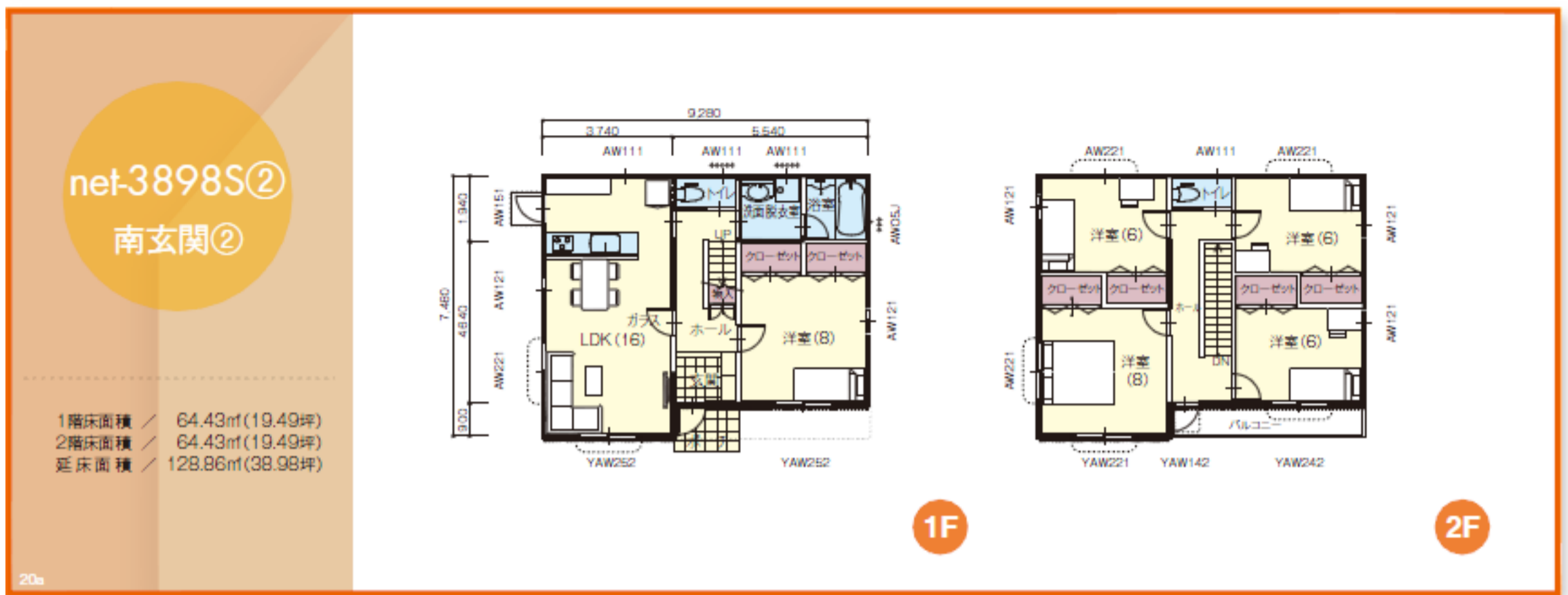
## キャンペーンのご応募はこちら

静岡県  
(近県一部地域含む)

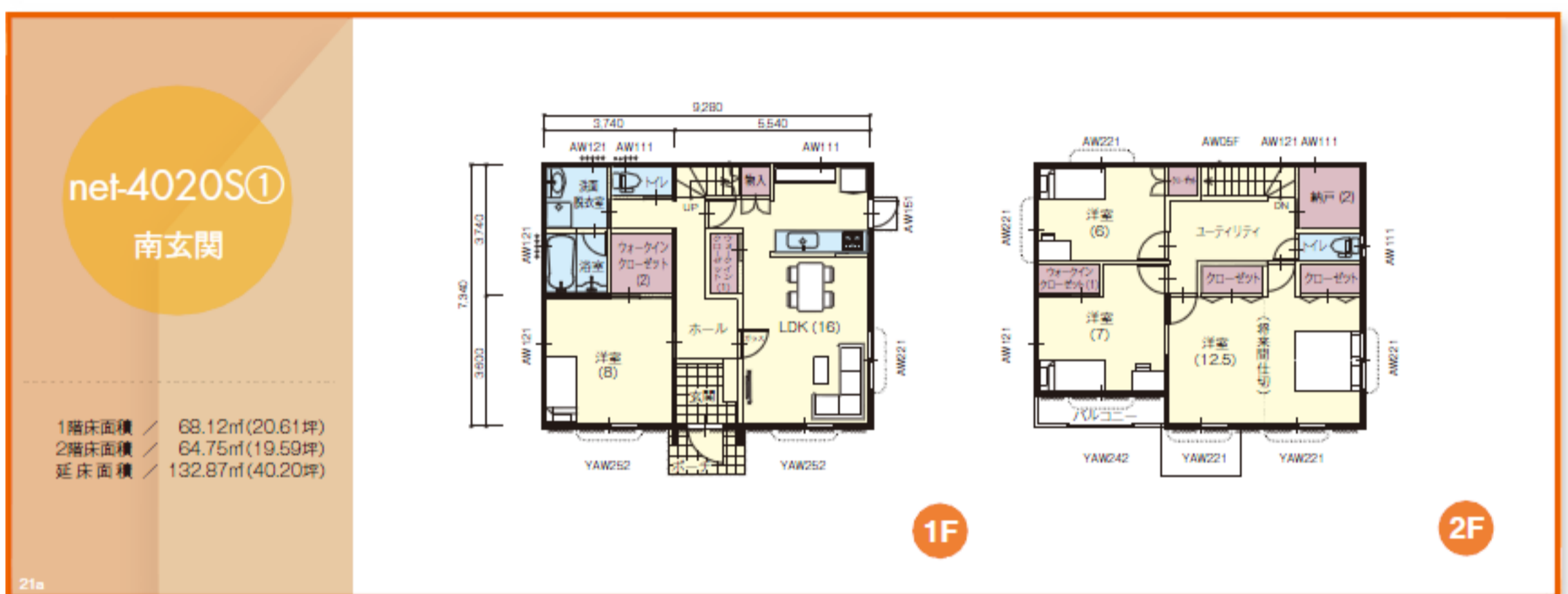
宮城県  
(近県一部地域含む)

愛知県・岐阜県・三重県

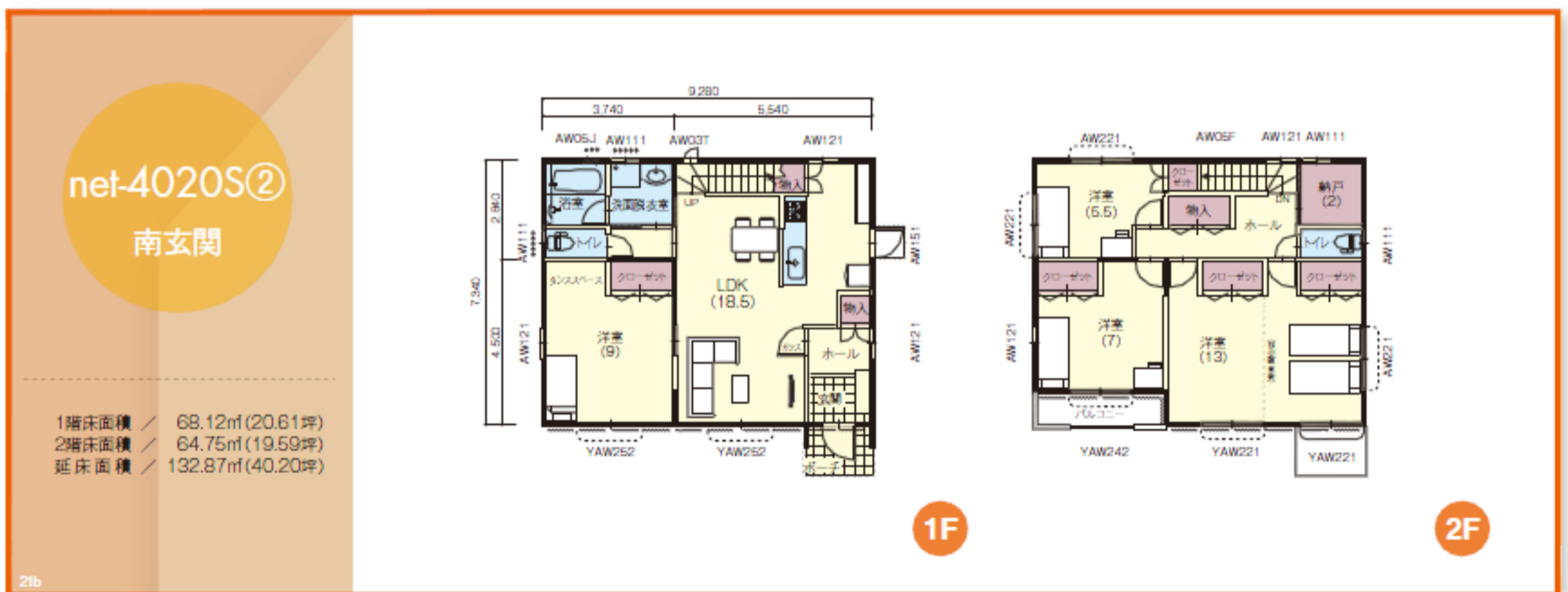
## ゆとりの5LDKプランです。



## 家族構成に合わせて可変性のある間取りです。



## 東(西)側の玄関にも対応した、ゆとりのある間取りです。



## キャンペーンのご応募はこちら

静岡県  
(近県一部地域含む)

宮城県  
(近県一部地域含む)

愛知県・岐阜県・三重県

広々バルコニーと、2階には将来分割できる14帖の洋室もあります。

**net-4026S①**  
南玄関①

1階床面積	74.40㎡(22.51坪)
2階床面積	58.67㎡(17.75坪)
延床面積	133.07㎡(40.26坪)

1F

2F

広々バルコニーと、2階には将来分割できる14帖の洋室もあります。

**net-4026S②**  
南玄関②

1階床面積	74.40㎡(22.51坪)
2階床面積	58.67㎡(17.75坪)
延床面積	133.07㎡(40.26坪)

1F

2F

20帖の広々LDK、2階にはルーフバルコニーもあります。

**net-4046S①**  
南玄関①

1階床面積	66.86㎡(20.23坪)
2階床面積	66.86㎡(20.23坪)
延床面積	133.72㎡(40.46坪)

1F

2F

外壁デザイン: ——— 支石構造 --- タイル貼り ◆◆◆ 面格子 P-2

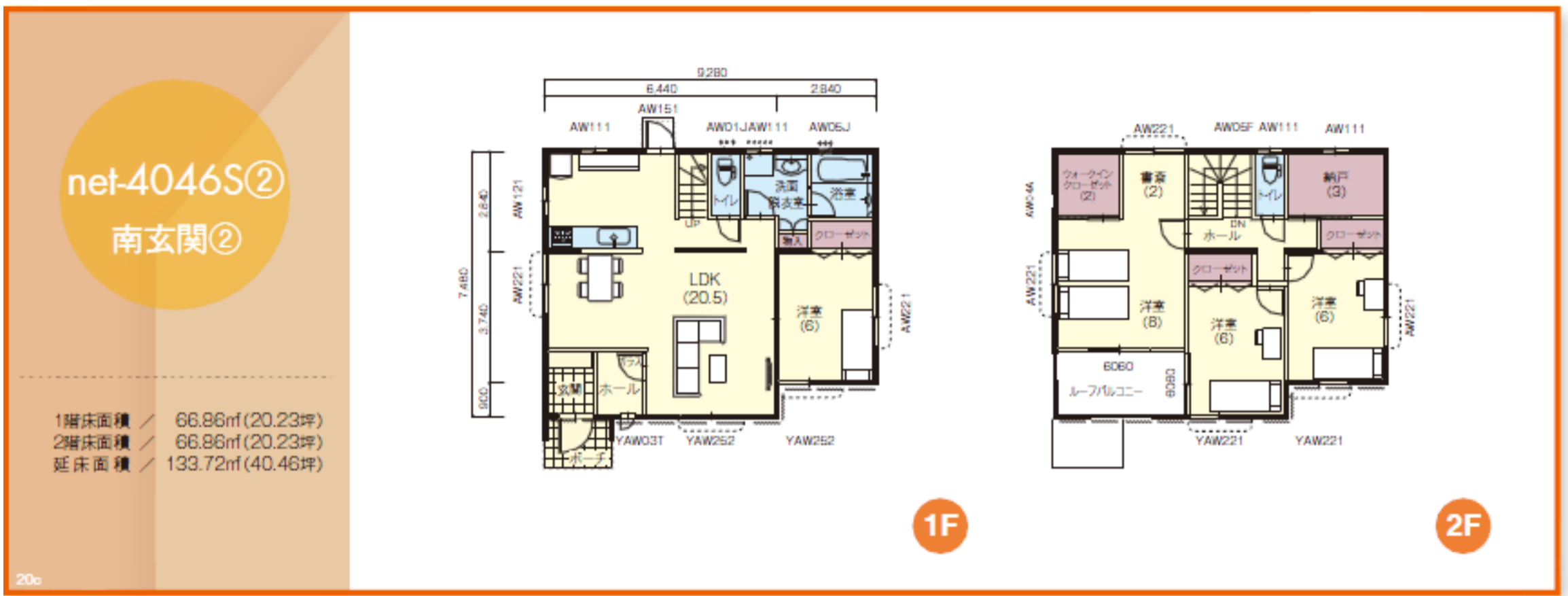
キャンペーンのご応募はこちら

静岡県  
(近県一部地域含む)

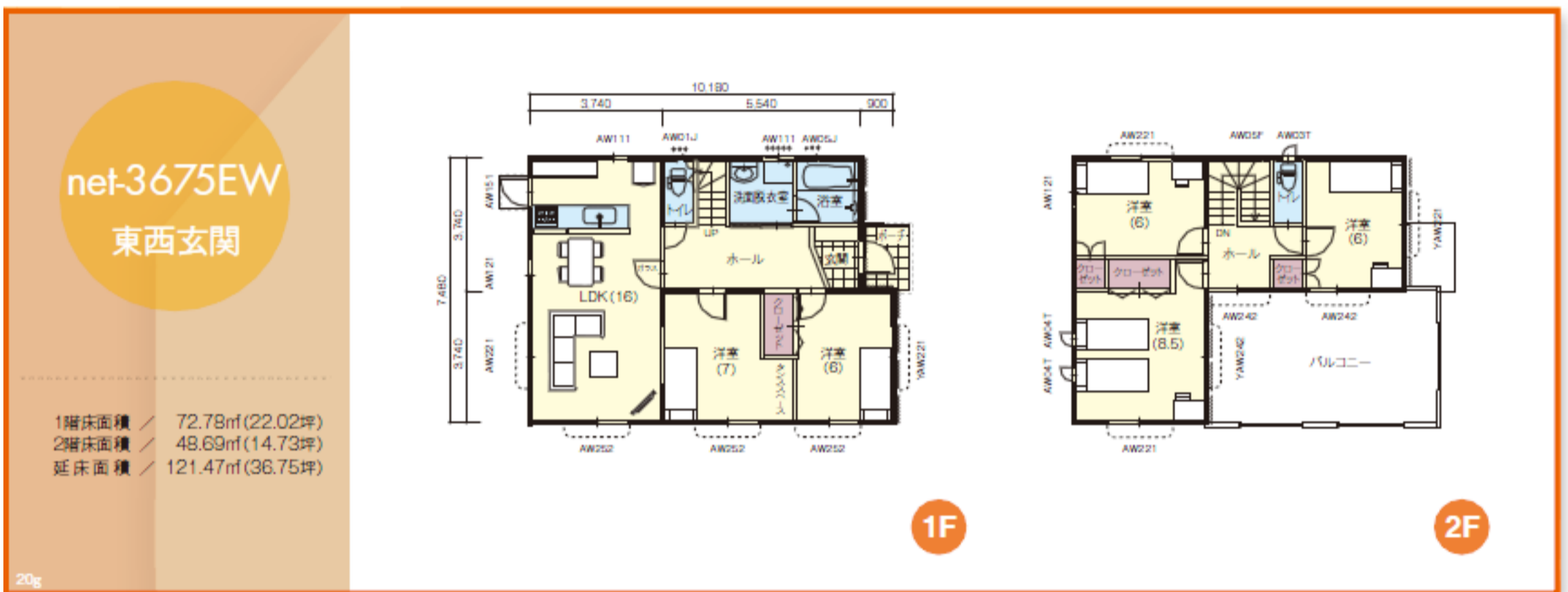
宮城県  
(近県一部地域含む)

愛知県・岐阜県・三重県

20帖の広々LDK、2階にはルーフバルコニーもあります。



1階に2部屋あり、生活スタイルの変化に対応できる間取りです。



リビングに併設したスペースはスタイルに合わせて様々な使い方が可能です。



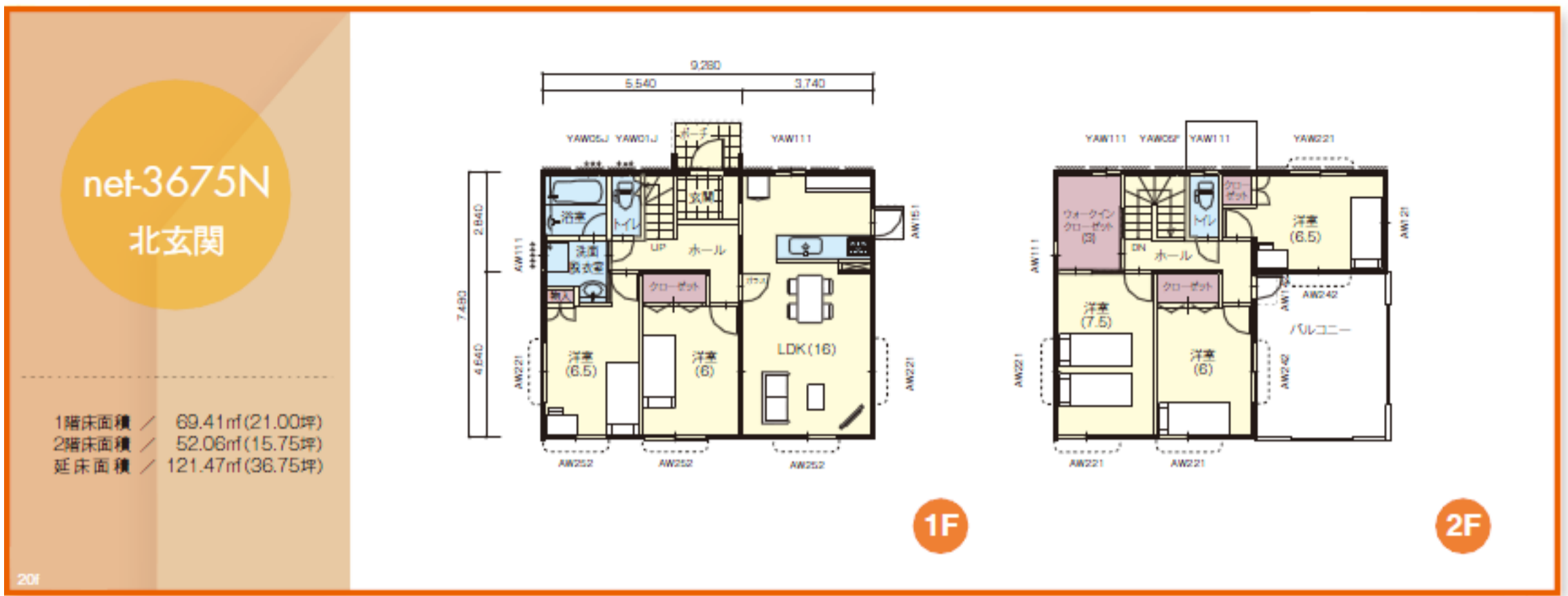
キャンペーンのご応募はこちら

静岡県  
(近県一部地域含む)

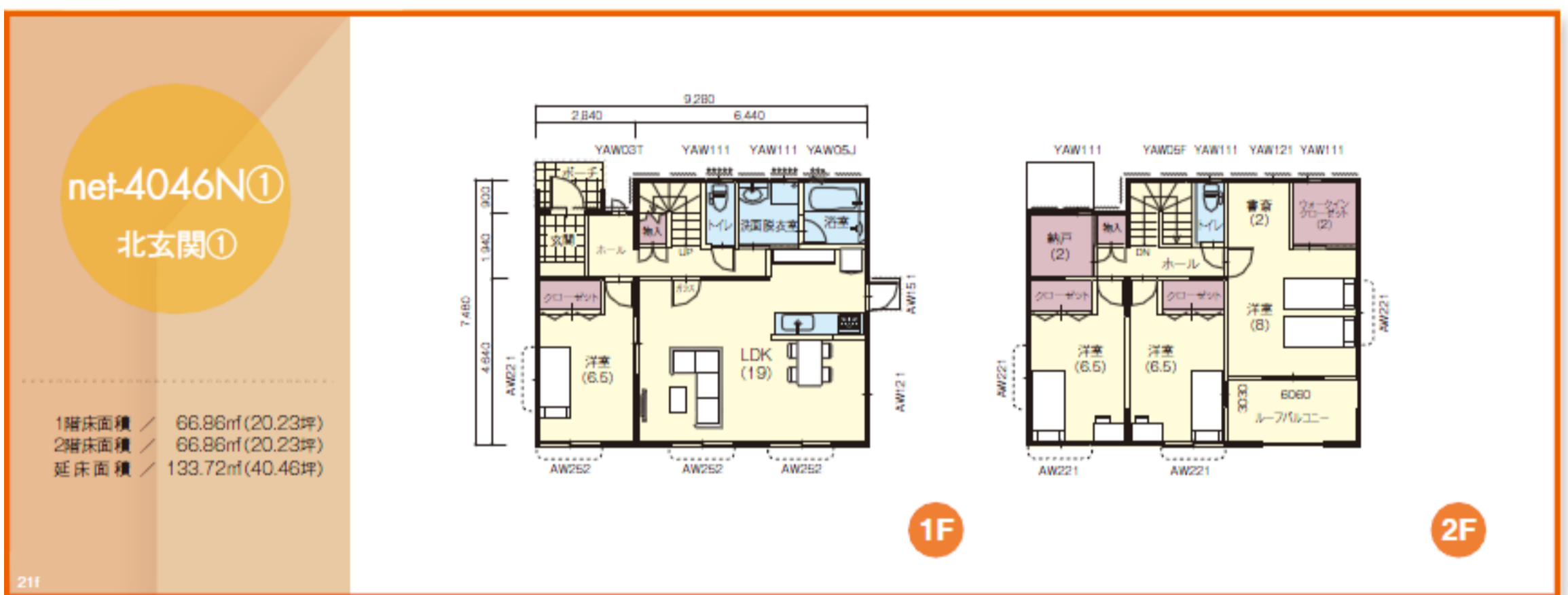
宮城県  
(近県一部地域含む)

愛知県・岐阜県・三重県

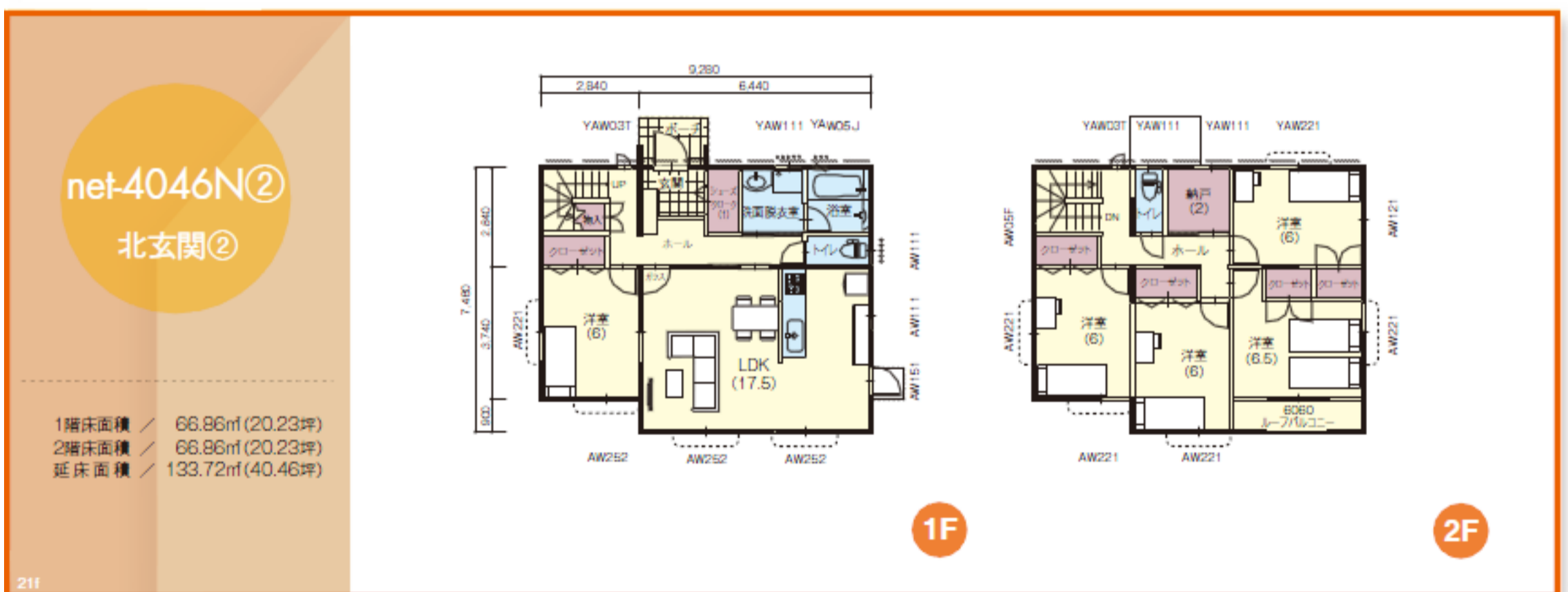
## 5LDK・全室南向きのプランです。



## 広々としたLDK。2階にはルーフバルコニーもあります。



## 余裕のある広さの5LDK。収納も充実です。



外壁デザイン: ——— 玄呂石模様 ——— タイル貼り ◆◆◆ 面格子 P-2

キャンペーンのご応募はこちら

静岡県  
(近県一部地域含む)

宮城県  
(近県一部地域含む)

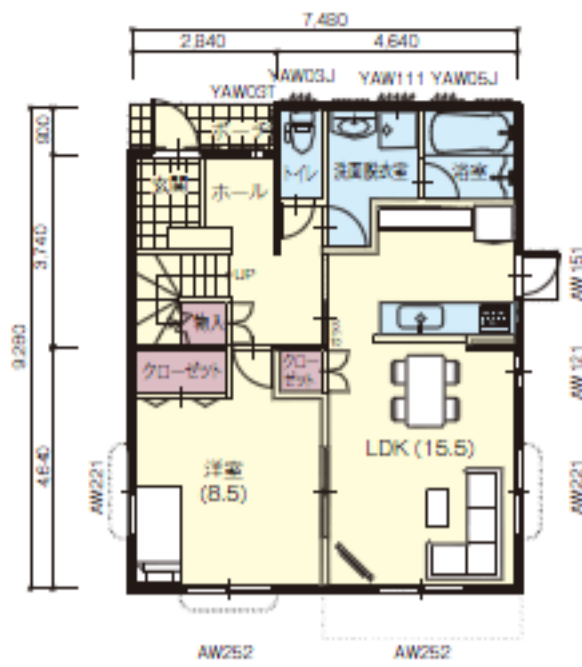
愛知県・岐阜県・三重県

全室8帖以上の広々4LDKです。

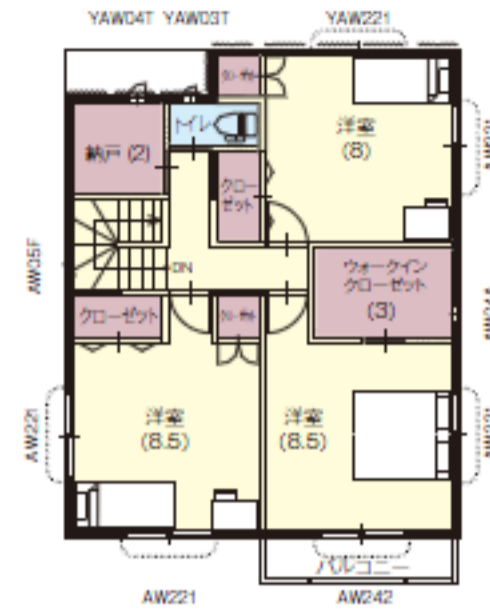
net-4046N<sup>③</sup>

北玄関

1階床面積 / 66.86㎡(20.23坪)  
2階床面積 / 66.86㎡(20.23坪)  
延床面積 / 133.72㎡(40.46坪)



1F



2F

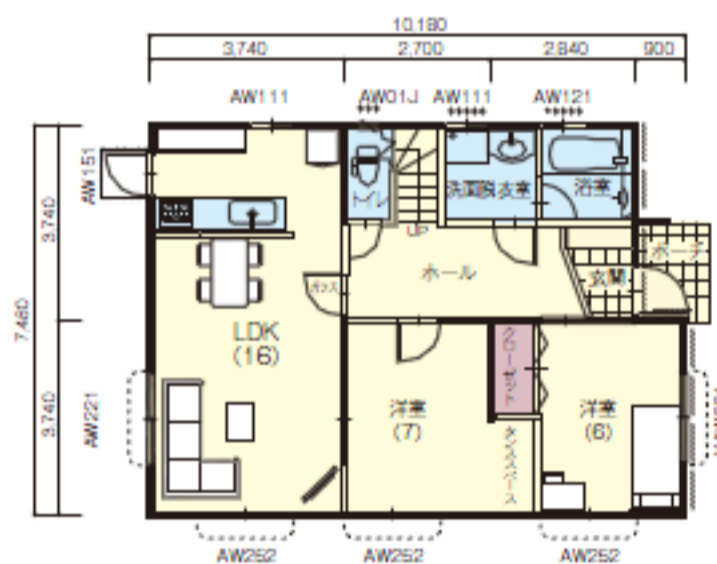
21c

6LDKを40坪以内で配置し、三世帯にも対応したプランです。

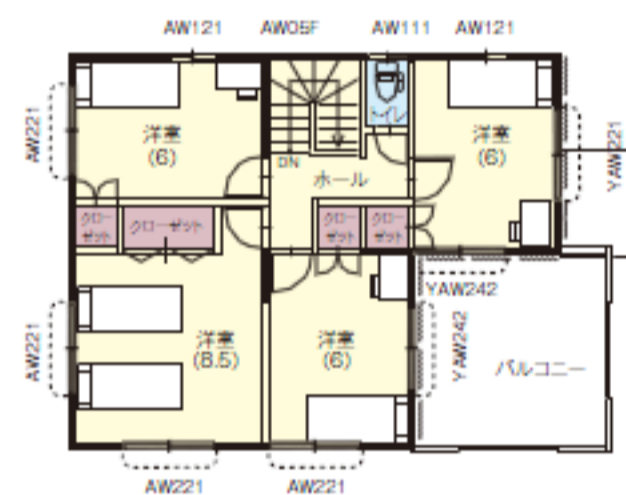
net-3980EW

東西玄関

1階床面積 / 72.78㎡(22.02坪)  
2階床面積 / 59.79㎡(17.78坪)  
延床面積 / 131.57㎡(39.80坪)



1F



2F

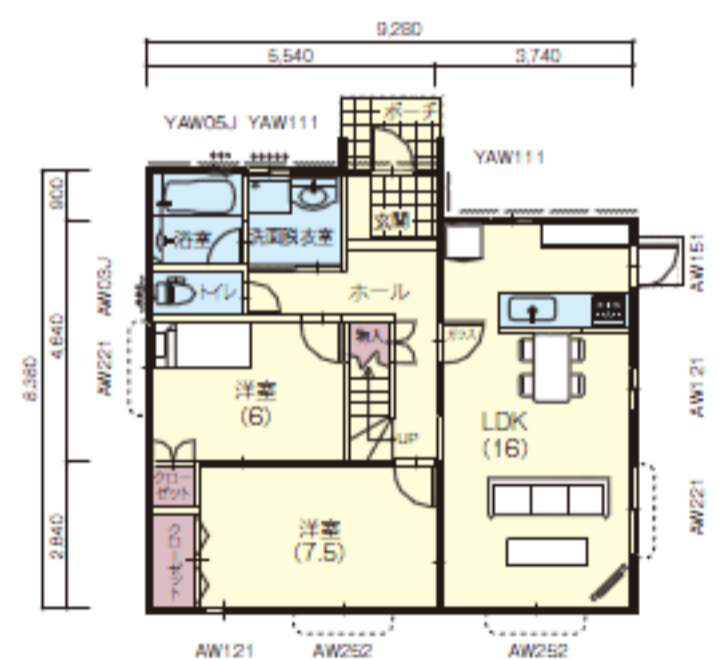
21d

北側面のデザイン性も考えられたプランです。

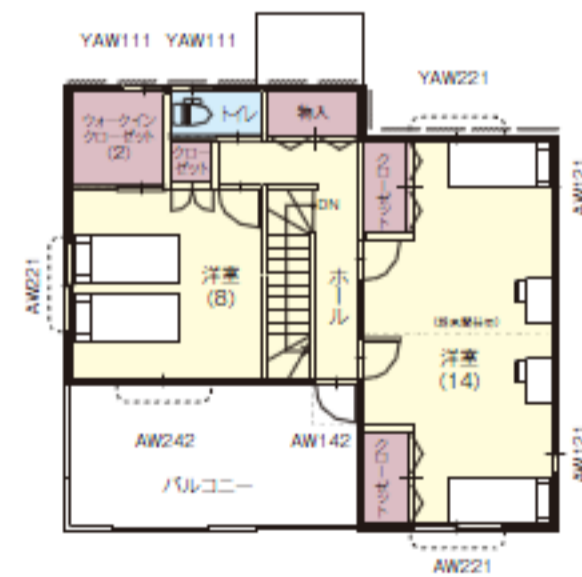
net-4026N

北玄関

1階床面積 / 74.40㎡(22.51坪)  
2階床面積 / 58.67㎡(17.75坪)  
延床面積 / 133.07㎡(40.26坪)



1F



2F

21e

キャンペーンのご応募はこちら

静岡県  
(近県一部地域含む)

宮城県  
(近県一部地域含む)

愛知県・岐阜県・三重県



netシュタイン唯一の北側玄関 5LDK プランです。

net-4028N

北玄関

---

1階床面積 / 66.57㎡(20.14坪)  
 2階床面積 / 66.57㎡(20.14坪)  
 延床面積 / 133.14㎡(40.28坪)

1F

2F

東(西)側の玄関にも対応する、ゆとりのある間取りです。

net-4130S

南玄関

---

1階床面積 / 69.94㎡(21.16坪)  
 2階床面積 / 66.57㎡(20.14坪)  
 延床面積 / 136.51㎡(41.30坪)

1F

2F

楽しみ方いろいろの広いバルコニーが特徴の人気プランです。

net-4180S

南玄関

---

1階床面積 / 81.13㎡(24.54坪)  
 2階床面積 / 57.05㎡(17.26坪)  
 延床面積 / 138.18㎡(41.80坪)

1F

2F

外壁デザイン: ——— 玄呂石模様    - - - - タイル貼り    \*\*\* 面格子 P-2

キャンペーンのご応募はこちら

静岡県

(近県一部地域含む)

宮城県

(近県一部地域含む)

愛知県・岐阜県・三重県